

## OMEGA Skládací hliníko-butylová manžeta na trubky FRGD

K rychlému a trvalému utěsnění průchodů pomocí bitumové parotěsné náplasti. Manžeta je vhodná k utěsnění průchodu v oblasti střešních fólií, dřevolepenek, OSB-desek, podkladových desek a betonových podlah atd. Vysoce elastická EPDM manžeta slepí dané průchody trubek pomocí těsnicí náplasti, která má vysoce lepicí účinek. Manžeta je odolná proti protřžení. Manžeta zaručuje zároveň max. sílu tahu dané stavební konstrukce. Hliníkový povlak manžety je odolný proti UV záření a proti proniknutí vlhkosti.

### OBLAST POUŽITÍ

- Potrubní průchody
- Průniky ve sklonu střechy

### VÝHODY

- Velice ohebná, vhodná pro velice šikmé střechy
- UV- stabilní
- Integrovaná těsnicí náplast z butylového kaučuku
- Kaučuk je (krátkodobě) stabilní až do teplot 160°C

### DOSTUPNÉ V NÁSLEDUJÍCÍCH ROZMĚRECH

Název FRGD	FRGD 100	FRGD 150
Pro trubkové otvory s rozměrem	100 - 125 mm	150 - 165 mm
Rozměry vnější	350 mm	350 mm
Obsah kartonů	4	4

### ÚDAJE O VÝROBKU

Složení	EPDM- kaučuk, s hliníkově potaženou těsnicí náplastí s butylovým lepidlem
Teplotní odolnost lepidla	- 40 °C - + 100 °C
Teplota zpracování	+ 5 °C - + 40 °C
Skladovatelnost	V suchu a chladu
Barva	černá, náplast hliníková

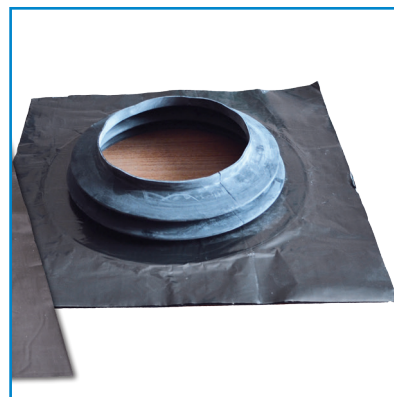
INFO :  
+43 (0) 6216 / 4108  
WWW.ISOCELL.COM

ISOCELL

# SMĚRNICE PRO ZPRACOVÁNÍ **OMEGA** Skládací hliníko-butylová manžeta na trubky FRGD

Kaučukovou manžetu přetáhnout přes trubku a upevnit na vzduchotěsnou plošinu pomocí integrované těsnicí náplasti (parotěsné zábrany, OSB desky, ...). Velikost průměru zvolené manžety musí být stejná jako velikost průměru dané trubky! Zpracovávané materiály musí být bez prachu a mastnoty, podklady musí být suché a nosné

U porézních povrchů jako dřevolepenka, beton... Doporučujeme provedení základového nátěru s BUBI LF Adhezní základní nátěr. Čím větší tlak se používá při lepení, tím lépe lepí těsnicí náplast.



INFO :  
+43 (0) 6216 / 4108  
[WWW.ISOCELL.COM](http://WWW.ISOCELL.COM)

**ISOCELL**