



BUTYL Pružná páska - Dehnflex

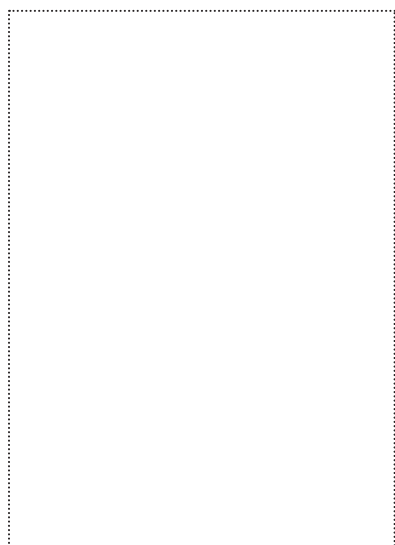
Aby parotěsné a parobrzdné fólie i jiné stavební materiály mohli převzít v budovách vzduchotěsnou úlohu musí být i použité fólie a deskové stavební materiály trvale utěsněny v oblastech překrytí, spár a průchodů. BUTYL Pružná páska - Dehnflex se používá speciálně k utěsnění průchodů v oblastech protivětrných a střešních fólií, parotěsných fólií i OSB desek. Díky vysoké pružnosti páska se lepící páska může jednoduše vést okolo utěsněného prostupu a čistě přilepit. Vysoký účinek lepící páska umožňuje provedení lepících prací na různých podkladech bez použití základového nátěru.

OBLAST POUŽITÍ

- na bezproblémové utěsnění prostupu jako: latí, větracích otvorů, elektrických potrubí

VÝHODY

- vysoká pružnost
- páska na všechny prostupy



DOSTUPNÉ V NÁSLEDUJÍCÍCH ROZMĚRECH

Délka role	10 m	10 m	10 m
Šířka role	50 mm	80 mm	100 mm
Obsah kartonů	6	4	4

ÚDAJE O VÝROBKU

Složení	jednostranně lepící, pružná butylkaučuková páska
Tloušťka fólie	2 mm
Teplota při zpracování	+ 5 °C - + 40 °C
Teplotná odolnost	- 40 °C - + 100 °C
Schopnost roztažení	300 %
Skladnost	2 roky; v suchu a chladu

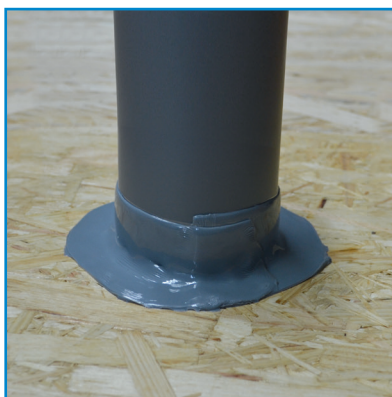
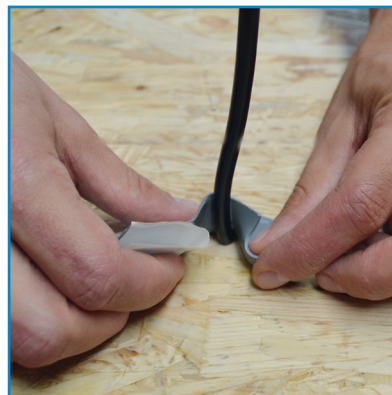
INFO :
+43 6216 / 4108
WWW.ISOCELL.COM

ISOCELL

SMĚRNICE PRO ZPRACOVÁNÍ

BUTYL Pružná páska - Dehnflex

Zpracovávané materiály musí být bez prachu a mastnoty, podklady musí být suché a nosné. Čím větší tlak se používá při lepení, tím lépe lepí lepicí páska. BUTYL Pružná páska - Dehnflex převezme při lepení funkci těsnění nikoli funkci sílového spojení. Nejlepší lepicí vlastnost k podkladům dosáhnete ve spojení použitím nátěru BUBI LF Adhezní základní nátěr.



INFO :

+43 6216 / 4108

WWW.ISOCELL.COM

ISOCELL