



DATOVÝ DOKLAD K VÝROBKU

## OMEGA DRAIN PLUS Střešní fólie

Je extrémně difúzně otevřená střešní fólie. Fólie je určena k pokládání pod plechové pokrytí. Fólie tvoří třídimensionální síťovou rohož (integrována drenážní vrstva), které se pokládá přímo na dřevěné bednění. Síťovaná rohož chrání fólii před horkem a před poškozením fólie plechem, jakož i zaručuje mikroventilaci.

### OBLAST POUŽITÍ

- Určena k pokládání pod plechové pokrytí
- Pro odvětrané šikmé střechy
- Které se pokládá přímo na dřevěné bednění
- Ochrana kvalitní dřeva a izolace

### VÝHODY

- Odolná proti dešti
- Větrutěsná
- UV-stabilní
- Plně recyklovatelná
- Neoslňuje
- Nesklouzavý povrch

### DOPORUČENÉ VÝROBKY



OMEGA QUILLI Těsnicí tmel



AIRSTOP FROZEN Lepicí pasta

### DOSTUPNÉ V NÁSLEDUJÍCÍCH ROZMĚRECH

Typ	PLUS
Šířka role	1,5 m
Délka role	25 m
Plocha role	37,5 m <sup>2</sup>
Hmotnost role	16,9 kg

### ÚDAJE O VÝROBKU

Složení	3-vrstvá PP netkaná textilie s 3 rozměrovou PP síťovanou tkaninou a integrovanou butylovou lepicí páskou	
Tloušťka	integrována drenážní vrstva 7,5 mm 0,75 mm	
Barva	netkaná textilie - šedá / integrována drenážní vrstva - černá	
Plošná hmotnost	450 g/m <sup>2</sup> (± 5 %)	
Hodnota sd	0,02 m	
Tepelná odolnost	-20 °C - 100 °C	
ÚV-stabilita	3 měsíce	
Vodní sloupec EN 1928	W1	
Schopnost roztažení EN 12311-1	50 - 60 %	50 - 60 %
Maximální síla tahu EN 12311 - 1	295 (± 40) N / 50 mm	205 (± 40) N / 50 mm
Odolnost proti roztržení EN 12310-1	185 (± 30) N	230 (± 30) N
Skladovatelnost	v suchu a chladu	
Třída hořlavosti EN 13501_1 / EN 11925_2	E	

# OMEGA DRAINYS PLUS Sřešní fólie

## (1) SEPARAČNÍ VRSTVA POD PLECHOVOU KRYTINU

Fólie OMEGA Drains jako separační vrstva pod plechovou krytinu s drážkou je instalována na bednění paralelně s okapem. Fólie se v oblasti přesahu připevňuje hřebíky. U nutných přesahů jako např. v oblasti vertikálních spojů, prostupů, žlábků se vnitřní tkanina u přesahu (10 cm šířka) odstraní. Přesahy zalepte pomocí OMEGA QUILLI nebo pomocí integrovaného lepicího proužku.

Při instalaci fólie OMEGA Drains je třeba dbát na čistotu podkladu, v opačném případě hrozí mechanické poškození vysoce difuzně otevřené membrány, za které výrobce nepřijímá žádnou zodpovědnost. Možná vzniklá poškození musí být odstraněna okamžitě.

## (2) OKAPY

Doporučujeme odvod vody pomocí okapových plechů.

## (3) PROSTUPY

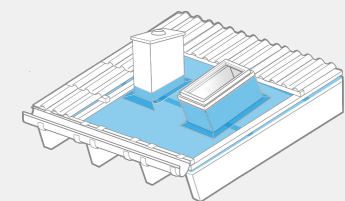
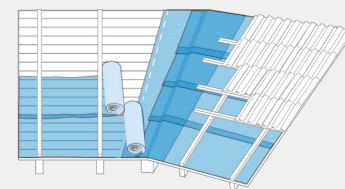
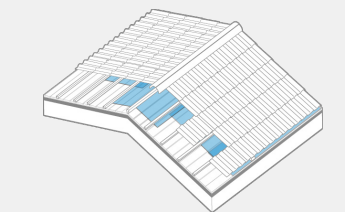
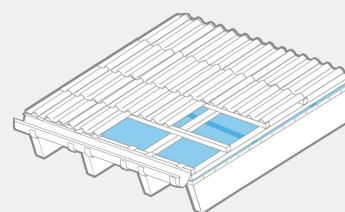
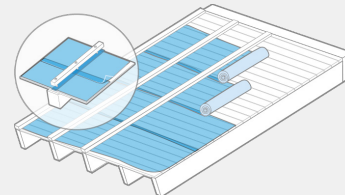
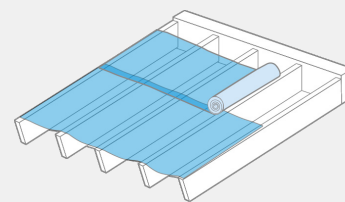
Výřezy u sřešních prostupů (větrací otvory, sřešní okna, komín, atd.) by měly být co nejmenší, části fólie musí být upevněny tak, aby bylo zabráněno průniku vody nebo sněhu. Utěsnění se provádí vhodnými těsnícími páskami a manžetami firmy ISOCELL GmbH & Co KG.

Dbejte na čistý podklad! Výrobce neručí za mechanické poškození. Dodržujte platné předpisy a směrnice (např. směrnice ZVDH pro Německo, rakouské normy ÖNORM B 4119 pro Rakousko,...)!

*Impregnační látky na dřevo mohou ovlivnit nepropustnost fólie, naši technici Vás budou rádi informovat.*

Fólie OMEGA DRAINYS nepřebírá funkci sřešní krytiny. Pokrytí střechy sřešní krytinou musí následovat nejpozději do 2 měsíců od instalace sřešní fólie OMEGA DRAINYS.

Pokud pokládka sřešní krytiny nenásleduje bezprostředně po instalaci OMEGA DRAINYS, musí být fólie mechanicky připevněna.



### ISOCELL GmbH & Co KG

Gewerbestraße 9  
5202 NEUMARKT AM WALLERSEE | Österreich  
Tel.: +43 6216 4108 | Fax: +43 6216 7979  
office@isocell.at

### ISOCELL SCHWEIZ AG

Herbergstrasse 29  
9524 Zuzwil | Suisse /Schweiz  
Tel.: +41 71 940 06 72  
office@isocell.ch

### ISOCELL FRANCE

170 Rue Jean Monnet | ZAC de Prat Pip Sud  
29490 GUIPAVAS | France  
Tél.: +33 2 98 42 11 00 | Fax: +33 2 98 42 11 99  
contact@isocell-france.fr

### ISOCELL BUREEL BELGIË

Außenborner Weg 1 | Schoppen  
4770 Amel | Belgique  
Tel.: +32 80 39 90 58 | Fax: +32 80 39 97 68  
office@isocell.be

### ISOCELL Sverige AB

Köpsvängen 10  
168 67 BROMMA | Sverige  
Tel.: +46 10 130 25 00  
info@isocell.se

**ISOCELL**  
www.isocell.com