



OMEGA Fasádní páska

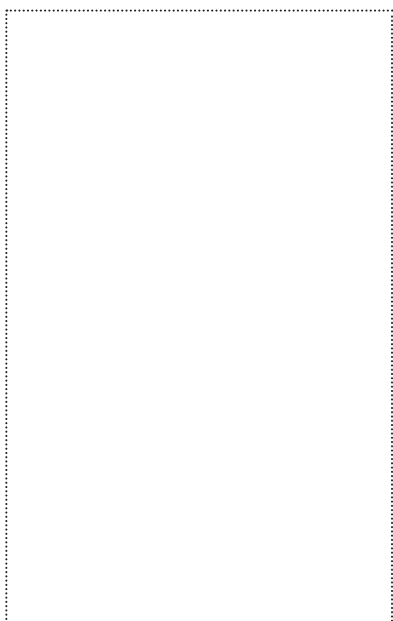
Pro zajištění vzducho- a větruvzdornosti obvodového pláště budovy se musí se zaručit, že jsou trvale utěsněny i použité fólie nebo deskové materiály v oblastech překrytí, spár, napojů a průchodů. OMEGA Fasádní páska je UV stabilní páska, pevná proti protržení, s vysokou lepicí vlastností k různým materiálům.

OBLAST POUŽITÍ

- k utěsnění přesahů, spár a prostupů u fólií nebo desek
- využití v exteriéru i interiéru

VÝHODY

- je odolná proti protržení
- vysoká přilnavost
- trvalá odolnost proti UV-záření



DOSTUPNÉ V NÁSLEDUJÍCÍCH ROZMĚRECH

Délka role	25 m	25 m	25 m
Šířka role	53 mm	60 mm	100 mm
Obsah kartónu/rolí	8	8	4

ÚDAJE O VÝROBKU

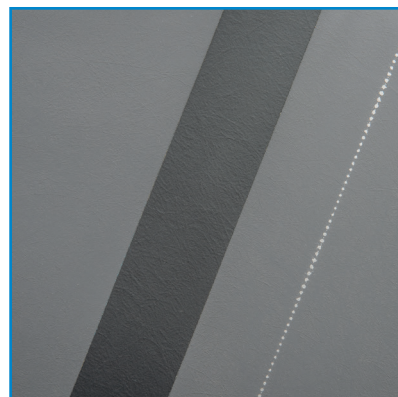
Složení	Pevná, systémová, lepicí páska s akrylovým lepidlem. Nosný materiál je UV stabilně potažen		
Tloušťka	0,5 mm		
Teplota zpracování	- 5 °C - + 40 °C		
Teplotní odolnost	- 40 °C - + 100 °C		
Barva	černá		
Skladovatelnost	2 roky; v suchu a chladu		

INFO :
+43 (0) 6216 / 4108
WWW.ISOCELL.COM

ISOCELL

ZPRACOVATELSKÉ SMĚRNICE PRO OMEGA Fasádní páska

Zpracovávané materiály musí být bez prachu a mastnoty, podklady musí být suché a nosné . Čím větší tlak se používá při lepení, tím lépe lepí lepicí páska. OMEGA Fasádní páska převeze při lepení funkci těsnění nikoli funkci sílového spojení . Použité akrylové lepidlo neobsahuje pryskyřici nebo jiné přísady a je velice odolné proti stárnutí.



INFO :
+43 (0) 6216 / 4108
WWW.ISOCELL.COM

ISOCELL