

Ekologické izolační systémy
z přírodních dřevních vláken



ROZSAH POUŽITÍ

Vhodná pro izolaci všech dutin stavebních konstrukcí.

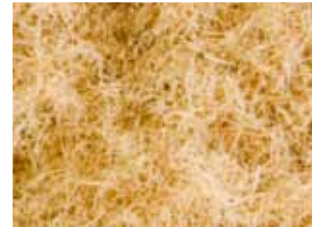
Vhodná pro prefabrikované střešní a stěnové dílce.

Ideální izolační materiál pro sanaci střech a podlah.



- Bez spár, bez prořezu, izoluje dutiny všech velikostí a tloušťek
- Vynikající izolace v zimě
- Výborná ochrana proti horku v létě
- Bezpečná vzhledem k dlouhodobým zkušenostem
- Díky "zaklesnutým" vláknům je dlouhodobě bezpečná vůči sesedání
- Vysoká kvalita zpracování je zajištěna proškolenými firmami
- Čistá dřevěná vlákna z čerstvého neošetřovaného dřeva
- Akustické a protipožární podklady k dispozici
- Ekologická, šetrná k životnímu prostředí, recyklovatelná jako dřevo
- Výborně difúzně otevřená pro zvýšenou bezpečnost konstrukce

Další informace a pokyny ke zpracování naleznete v příslušných konstrukčních návodech nebo pod www.steico.com/cz



DŘEVO – UŽ V PŘÍRODĚ JE DOBRÉ

Dřevo je odjakživa oblíbeným stavebním materiálem a to právě kvůli svým tepelně izolačním vlastnostem. Díky vynikající buněčné struktuře izoluje dřevo 15x lépe než beton, 400x lépe než ocel a 1770x lépe než hliník. Poskytuje tak např. v šířce 2,5 cm vyšší tepelnou izolaci než 11,5 cm silná kamenná stěna. Přitom je dřevo maximálně pevné, má dlouhou životnost a jeho opracování je snadné. Formy, v nichž je dřevo v současné době ke stavebním účelům k dispozici, sahají od jednoduchých trámů přes izolační desky až k moderním konstrukcím, jako jsou např. I-nosníky stěn, stropů a střešů.

VARIABILITA FORMÁTU, FLEXIBILITA FORMY – PŘEDNOSTI FOUKANÉ IZOLACE

STEICOzell se skládá z čistých volných dřevěných vláken, vyplňujících všechny duté prostory bez mezer a spár. Každé z těchto vláken má všechny přednosti přírodního dřeva: trvanlivost, stabilitu a velmi dobré tepelně izolační vlastnosti. K vytvoření izolační vrstvy je materiál vláken pod vysokým tlakem vháněn do uzavřených částí stěn, určených k vyplnění, kde se přesně přizpůsobí tvaru konstrukce. Tímto je STEICOzell vhodná jako izolační materiál jak pro průmyslovou výrobu střešních, stěnových a stropních dílců, tak i pro sanační práce.



U izolace se STEICOzell nehraje žádnou roli, zda prostory, určené k vyplnění, odpovídají standardním velikostem izolačního materiálu. Také instalační prvky v prostorech, určených k zaplnění, jsou při vhánění zcela uzavřeny bez zdlouhavé ruční práce. Pomocí kvalitní techniky při vhánění je i u nejkomplicovanějších konstrukcí dosaženo homogenního vyplnění dutin bez mezer a spár. Vedle výplně dutin lze STEICOzell použít i jako volně uloženou izolaci. Tato metoda se aplikuje v případech, že STEICOzell se ukládá na horizontálních,



Vzrůstající spotřeba dřeva chrání naše lesy

Zní to sice jako paradox, ale jde o nepopíratelnou skutečnost. Největší část evropských lesů je totiž trvale obhospodařována, to znamená, že je zde vysázeno minimálně tolik stromů, kolik jich bylo z lesa odebráno. A při vzrůstající poptávce se přizpůsobí i nabídka: evropské lesy rostou v současné době rychlostí zhruba 510.000 hektarů ročně.

Používání dřeva znamená ale i další přínos z hlediska ekologie. Dřevo je totiž účinným zásobníkem CO₂. Během růstu odebírají stromy z atmosféry velké množství skleníkového plynu CO₂ a ukládají jej ve formě uhlíku do dřeva.

V kubickém metru dřeva je vázána asi tona CO₂, zatímco se současně vytvoří 0,7 tuny kyslíku.

Uložený CO₂ zůstává vázaný i ve zpracovaných dřevěných výrobcích jako je izolace STEICOzell.

Izolace STEICOzell je tedy okamžitým přínosem, co se týče řešení problémů našeho klimatu.



klenutých nebo mírně nakloněných plochách mezi nosníky nebo trámy. Ať už se jedná o novostavbu, o starou zástavbu, příhradovou konstrukci nebo dřevostavbu – nebo jinou lehkou konstrukci – se STEICOzell je izolace vždy z hlediska nákladů i ekologie mimořádně příznivá.

RYCHLÉ ZPRACOVÁNÍ A TRVALÁ KVALITA

Nanášení STEICOzell probíhá výhradně ze strany zaškoleného partnera nebo licencovaných firem. V Německu probíhá školení a kontrola ze strany MPA NRW (úřad pro kontrolu materiálu Nordrhein-Westfalen). To zajišťuje projektantům a stavitelům trvale vysokou kvalitu – při výrobě a zpracování.



STEICOzell se dodává jako izolace stačená v pytlicích. Vláknitá izolace je pomocí foukacího zařízení vháněna přes flexibilní trubky až na místo zpracování. Výhoda: Jak stroj, tak i izolační materiál může být umístěn mimo budovu, takže je zajištěna plynulá práce i v úzkých prostorech. U STEICOzell nevzniká odpad. Pokud zbyde nějaký materiál lze jej jednoduše kompostovat. STEICOzell je možno při řádné vestavbě znovu využít i po mnoha letech. Pokud by snad přece bylo potřeba izolaci odstranit, např. během pozdější přestavby, pak se STEICOzell dá bez komplikací recyklovat. Tímto se STEICOzell odlišuje od mnoha tradičních izolačních materiálů u

nichž je nutno při odstranění dbát přísných zdravotních předpisů a mimo to zde vznikají vysoké náklady.

PŘÍJEMNÉ KLIMA V MÍSTNOSTI PO CELÝ ROK

Díky difúzně otevřené buněčné struktuře reguluje STEICOzell vlhkost a přispívá tak z hlediska biologie stavby k vytvoření optimálního prostředí pro bydlení. Vysokou schopností akumulace tepla zamezuje STEICOzell navíc přísunu tepla do budovy v létě. Efekt: příjemný chlad v nejteplejších dnech a příjemné teplo v nejmrazivějším zimním období.

BEZPEČNOST ULOŽENÍ



Aby bylo možno zajistit bezpečnost proti slehávání po desetiletí, je důležité, aby byl u izolačního materiálu zachován požadovaný objem. Při vhánění dřevovláken STEICOzell dochází u jednotlivých dřevných vláken k propletení ve třech dimenzích a mechanickému spojení (mikroskopické uchycení). U nízkých objemových hmotností je tímto garantován maximální stupeň bezpečnosti uložení přivysoké elasticitě. Četné pokusy, stejně jako cizí kontrola ze strany MPA NRW (Úřad pro kontrolu materiálů, Nordrhein-Westfalen, Dortmund) potvrzují trvalé zachování kvality a bezpečnost systému.

Značka Ü od MPA NRW (Úřad pro kontrolu materiálů Nordrhein-Westfalen) je pečeti prověřené kvality výrobku a zárukou bezpečnosti do budoucna u všech stavebních materiálů, které jsou nositeli této značky. Všechny STEICO výrobky splňují požadavky této pečeti.





FORMY DODÁNÍ

Dodáváno v PE-pytlích po 15 kg
21pytlů na paletě = 315 kg / paleta
Rozměry palety = 0,80 * 1,20 * 2,60 m (délka * šířka * výška)

SKLADOVÁNÍ / DOPRAVA

STEICOzell prosím, skladujte v suchu.
Přepravní obal odstraňte až pokud paleta stojí na pevném podkladu.

MATERIAL

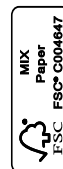
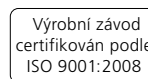
Dřevovlákná jsou vyrobena podle všeobecného schválení stavebního dohledu Z-23.11-1120 s průběžnou kontrolou jakosti.

K odstranění prachu je nutno použít běžné odsavače prachu podle předpisů spolkového zákona, dále věnujte pozornost ustanovením TRGS 553.

STEICOzell může být použita u vnějších stavebních částí Gk0 u dřevěných staveb a prefabrikovaných prvků podle rámcových podmínek AbZ Z-23.11-1120.

TECHNICKÉ PARAMETRY STEICOzell

Schválení pro volná dřevovlákná jako tepelnou izolaci	
Všeobecné schválení stavebního dohledu	DIBt Z-23.11-1120
Evropské technické schválení	ETA -12/0011
Třída stavebního materiálu dle DIN 4102	B2
Třída reakce na oheň dle ČSN EN 13501-1	E
Deklarovaná hodnota tepelné vodivosti λ_D [W / (m*K)] dle AbZ -Z-23.11-1120	0,040
Deklarovaná hodnota tepelné vodivosti λ_D [W / (m*K)] dle ETA -12/0011	0,038
Doporučená objemová hmotnost ρ [kg / m ³] uloženého materiálu:	
Volné uložení na podlahu.....	cca. 32-38
Střecha < 45°, podlaha, strop.....	cca. 35-45
Střecha > 45°, stěna	cca. 38-45
Součinitel difúzního odporu μ	1-2
Měrná tepelná kapacita c [J/(kg*K)]	2.100
Použité materiály (složení)	dřevovláknó, fosfát amonný, kyselina boritá



STEICO
Samozřejmě lépe izolovat

Váš STEICO Partner

www.steico.com/cz